

# UTHERM Wall L

Plaque isolante pour  
les murs creux

Utherm Wall L est une plaque isolante en mousse PIR pour les murs creux. Cette plaque est revêtue sur deux côtés d'un complexe multicouche étanche au gaz.

|             |   |
|-------------|---|
| Isolation   | PIR (polyisocyanurate)<br>Valeur lambda déclarée ( $\lambda_D$ )<br>0,022 W/(m.K) |
| Revêtement  | Complexe multicouche étanche au gaz   |
| Dimensions  | 1200 x 600 mm   |
| Emboîtement | Bord rainuré et langueté sur les 4 côtés  |

Valeur lambda :

**0,022**

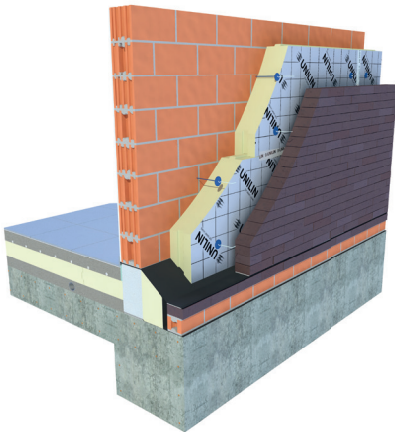
W/(m.K)



| Épaisseur [mm]                   | Valeur $R_{D\text{ ISOL}}$ [m <sup>2</sup> K/W] CE | Code EAN      | Plaques par paquet | m <sup>2</sup> par paquet | Paquets par palette | Plaques par palette | m <sup>2</sup> par palette | m <sup>2</sup> charge pleine | En stock / sur demande     |
|----------------------------------|--|---------------|--------------------|---------------------------|---------------------|---------------------|----------------------------|------------------------------|----------------------------|
| <b>Wall L TG : 1200 x 600 mm</b> |  |               |                    |                           |                     |                     |                            |                              |                            |
| 40                               | 1,80   | 5414399000384 | 12                 | 8,64                      | 10                  | 120                 | 86,40                      | 1900,80                      | En stock                   |
| 50                               | 2,25   | 5414399000216 | 10                 | 7,20                      | 10                  | 100                 | 72,00                      | 1584,00                      | En stock                   |
| 60                               | 2,70   | 5414399000223 | 8                  | 5,76                      | 10                  | 80                  | 57,60                      | 1267,20                      | En stock                   |
| 70                               | 3,15   | 5414399000230 | 7                  | 5,04                      | 10                  | 70                  | 50,40                      | 1108,80                      | En stock                   |
| 80                               | 3,60   | 5414399024915 | 6                  | 4,32                      | 10                  | 60                  | 43,20                      | 950,40                       | En stock                   |
| 90                               | 4,05   | 5414399000285 | 5                  | 3,60                      | 10                  | 50                  | 36,00                      | 792,00                       | En stock                   |
| 100                              | 4,50   | 5414399000292 | 5                  | 3,60                      | 10                  | 50                  | 36,00                      | 792,00                       | En stock                   |
| 110                              | 5,00   | 5414399000445 | 4                  | 2,88                      | 10                  | 40                  | 28,80                      | 633,60                       | à.p.d. 1000 m <sup>2</sup> |
| 120                              | 5,45   | 5414399000636 | 4                  | 2,88                      | 10                  | 40                  | 28,80                      | 633,60                       | En stock                   |
| 140                              | 6,35   | 5414399000490 | 3                  | 2,16                      | 12                  | 36                  | 25,92                      | 570,24                       | En stock                   |
| 160                              | 7,25   | 5414399011113 | 3                  | 2,16                      | 10                  | 30                  | 21,60                      | 475,20                       | En stock                   |

## PROPRIÉTÉS TECHNIQUES

|   |  |
|---|--|
| <b>Conductivité thermique :</b><br>$\lambda_D$ selon EN13165:2012+A2:2016       | 0,022 W/(m.K)  |
| <b>Résistance à la compression à 10% de déformation selon EN826</b>             | $\geq 150$ kPa   |
| <b>Traction perpendiculaire aux faces selon EN1607</b>                          | TR80 $\geq 80$ kPa   |
| <b>Stabilité dimensionnelle</b>   |  |
| <b>48h, 70°C, 90%RH</b>   | DS(70,90)3: $\Delta\epsilon_{l,b} \leq 2\%$ / $\Delta\epsilon_d \leq 6\%$              |
| <b>48h, -20°C</b>   | DS(-20,-)1: $\Delta\epsilon_{l,b} \leq 1\%$ / $\Delta\epsilon_d \leq 2\%$              |
| <b>Déformation sous compression et température</b>                              | DLT(2)5 $\leq 5\%$   |
| <b>Tolérance d'épaisseur selon EN823</b>  | T2   |
| <b>Densité</b>  | $\pm 30$ kg/m <sup>3</sup>   |
| <b>Résistance à la diffusion de la vapeur d'eau (mousse) : <math>\mu</math></b> | 50-100   |
| <b>Réaction au feu, classe selon EN13501-1</b>                                  | F<br>B-s2,d0 (end-use maçonnerie. Contactez Unilin pour les conditions d'application.) |
| <b>Absorption de l'eau à long terme</b>   | WL(T)2 < 2%  |



| Attestations                           |  |
|--|--|
| ATG                                    | ATG 2853, ATG H900   |
| CE                                     | $\lambda$ 0,022 W/(m.K)  |
| DOP                                    | Utherm Wall L v4   |
| EPD                                    | B-EPD n° 21-0009-004-00-00-EN  |
| ISO 14001                              | ISO 14001:2015   |
| Classe d'émission dans l'air intérieur | A+   |
| FDES                                   | Disponible sur <a href="https://www.inies.fr">https://www.inies.fr</a> |

**FR-BE-2026-03-25**

Pour une utilisation correcte de ce produit, il est important de consulter au préalable les instructions d'application.

Pour toute question, veuillez nous contacter à l'adresse [technical.servicesinsulation@unilin.com](mailto:technical.servicesinsulation@unilin.com).

Unilin Insulation - Waregemstraat 112 - 8792 Desselgem - Belgium

T +32 56 73 50 91 - F +32 56 73 50 90 - E [info.insulation@unilin.com](mailto:info.insulation@unilin.com) - W [www.unilininsulation.com](http://www.unilininsulation.com)

H.R Kortrijk 87153 - BTW BE 0405 414 072